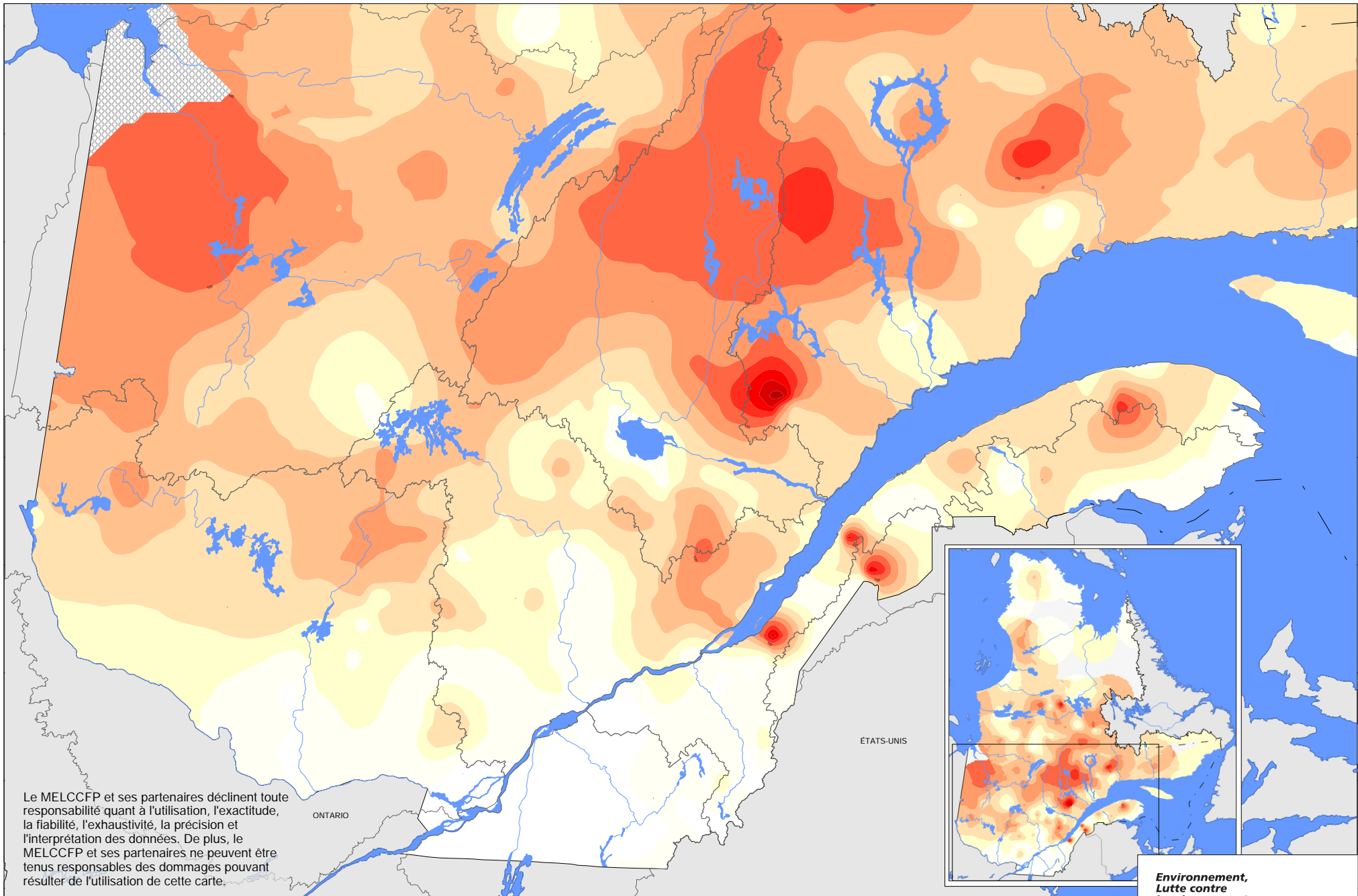


ÉPAISSEUR DE NEIGE AU SOL

Valeur observée (cm)

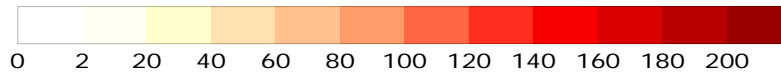
Fin mars 2025



Le MELCCFP et ses partenaires déclinent toute responsabilité quant à l'utilisation, l'exactitude, la fiabilité, l'exhaustivité, la précision et l'interprétation des données. De plus, le MELCCFP et ses partenaires ne peuvent être tenus responsables des dommages pouvant résulter de l'utilisation de cette carte.

Produit le 2025-04-03 avec les données du MELCCFP, d'Hydro-Québec, de Rio Tinto, de l'Ontario Power Generation et du Ministère des Richesses naturelles de l'Ontario.

© Gouvernement du Québec, tous droits réservés, 2025



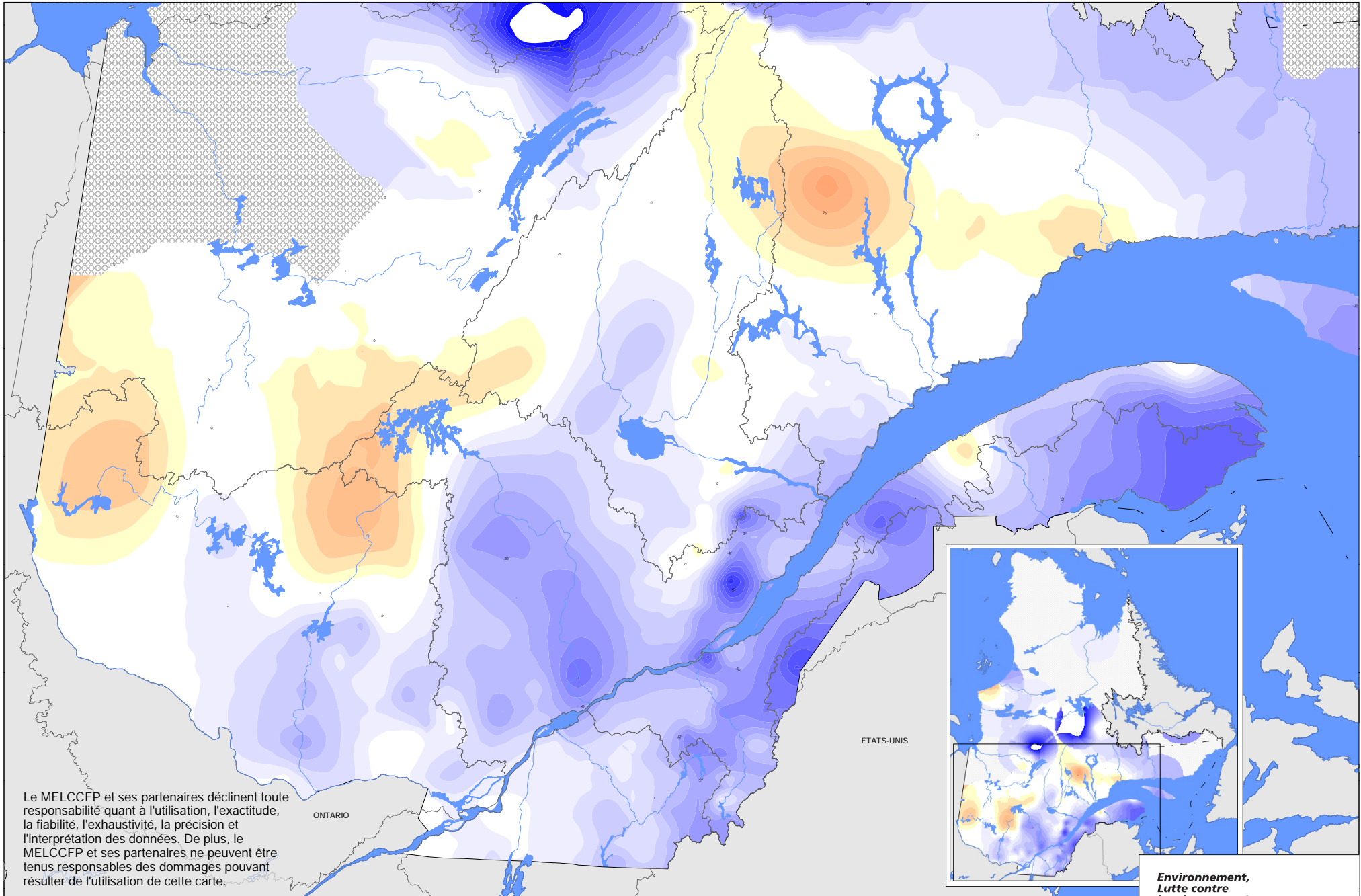
Environnement,
Lutte contre
les changements
climatiques,
Faune et Parcs

Québec 

ÉPAISSEUR DE NEIGE AU SOL

Anomalie (cm)

Fin mars 2025



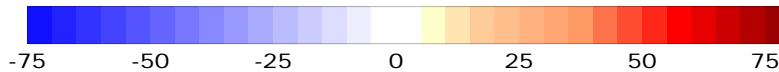
Le MELCCFP et ses partenaires déclinent toute responsabilité quant à l'utilisation, l'exactitude, la fiabilité, l'exhaustivité, la précision et l'interprétation des données. De plus, le MELCCFP et ses partenaires ne peuvent être tenus responsables des dommages pouvant résulter de l'utilisation de cette carte.

ONTARIO

ÉTATS-UNIS

Produit le 2025-04-03 avec les données du MELCCFP, d'Hydro-Québec, de Rio Tinto, de l'Ontario Power Generation et du Ministère des Richesses naturelles de l'Ontario.

© Gouvernement du Québec, tous droits réservés, 2025



Environnement,
Lutte contre
les changements
climatiques,
Faune et Parcs

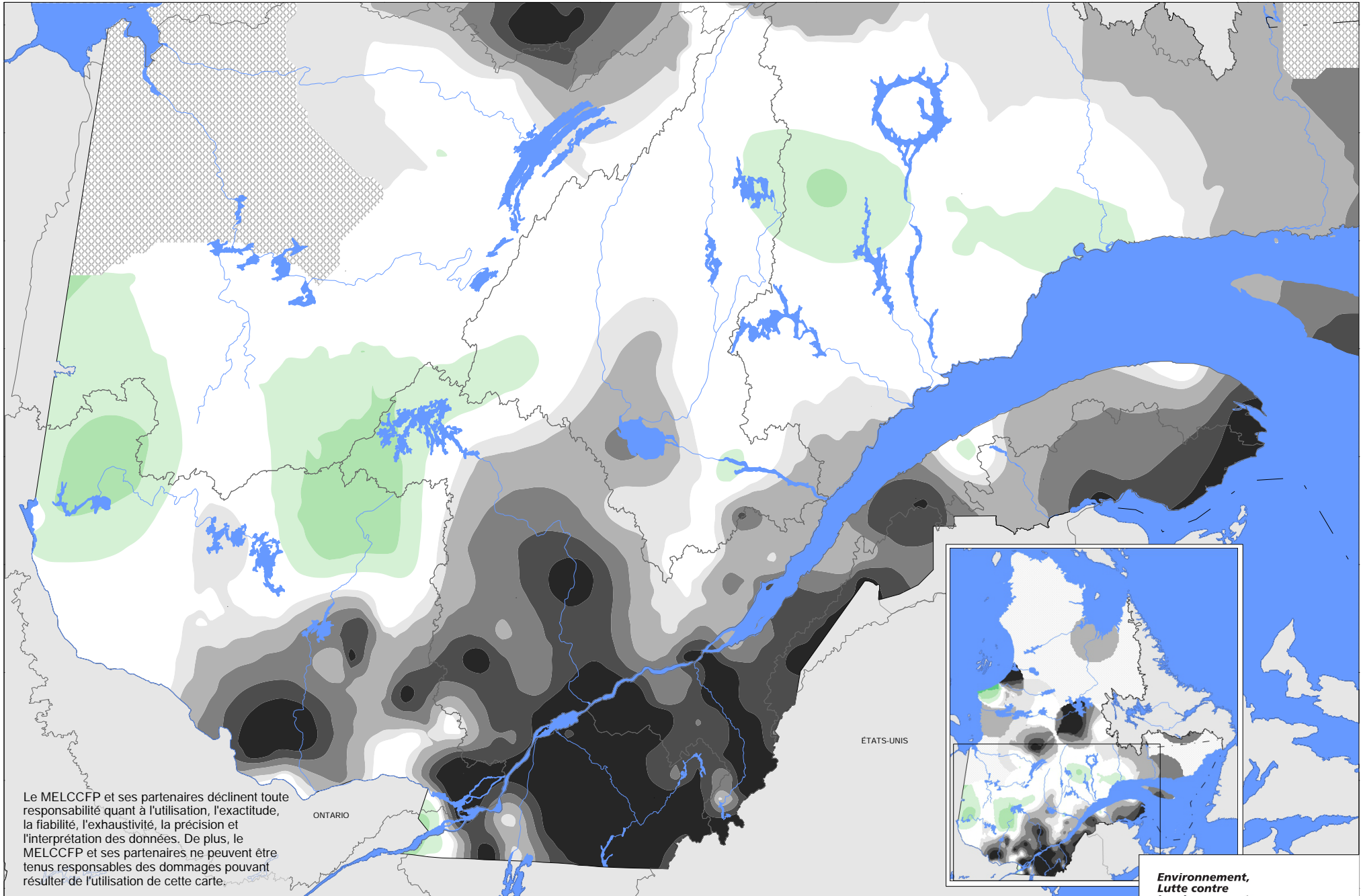
Québec



ÉPAISSEUR DE NEIGE AU SOL

Pourcentage de la normale (%)

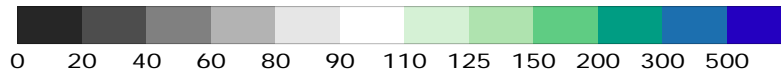
Fin mars 2025



Le MELCCFP et ses partenaires déclinent toute responsabilité quant à l'utilisation, l'exactitude, la fiabilité, l'exhaustivité, la précision et l'interprétation des données. De plus, le MELCCFP et ses partenaires ne peuvent être tenus responsables des dommages pouvant résulter de l'utilisation de cette carte.

Produit le 2025-04-03 avec les données du MELCCFP, d'Hydro-Québec, de Rio Tinto, de l'Ontario Power Generation et du Ministère des Richesses naturelles de l'Ontario.

© Gouvernement du Québec, tous droits réservés, 2025



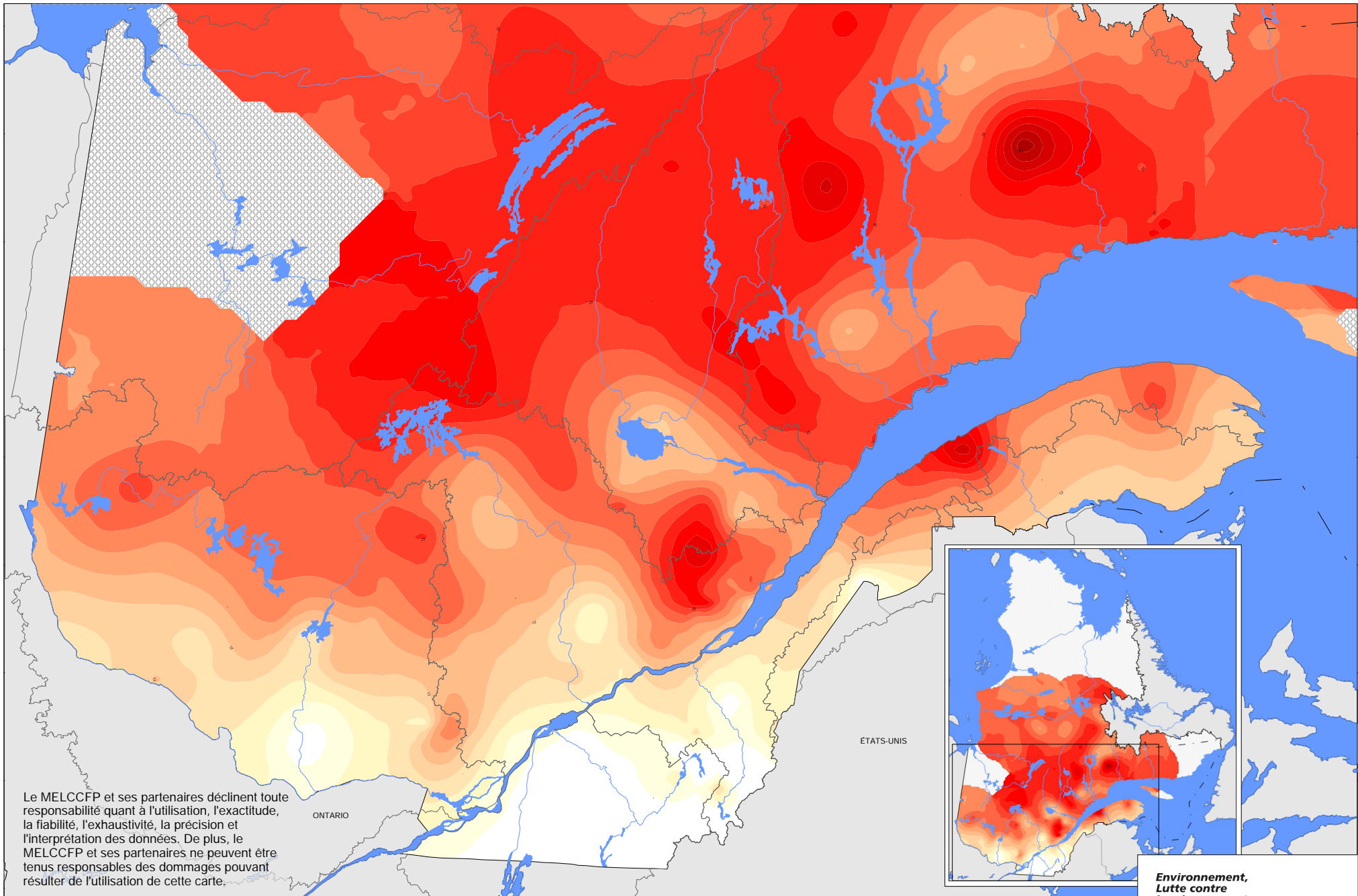
Environnement,
Lutte contre
les changements
climatiques,
Faune et Parcs

Québec

ÉQUIVALENT EN EAU DE LA NEIGE AU SOL

Valeur observée (cm)

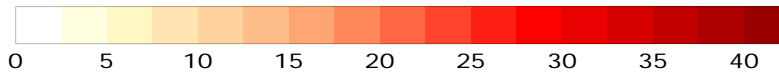
Fin mars 2025



Le MELCCFP et ses partenaires déclinent toute responsabilité quant à l'utilisation, l'exactitude, la fiabilité, l'exhaustivité, la précision et l'interprétation des données. De plus, le MELCCFP et ses partenaires ne peuvent être tenus responsables des dommages pouvant résulter de l'utilisation de cette carte.

Produit le 2025-04-03 avec les données du MELCCFP, d'Hydro-Québec, de Rio Tinto, de l'Ontario Power Generation et du Ministère des Richesses naturelles de l'Ontario.

© Gouvernement du Québec, tous droits réservés, 2025



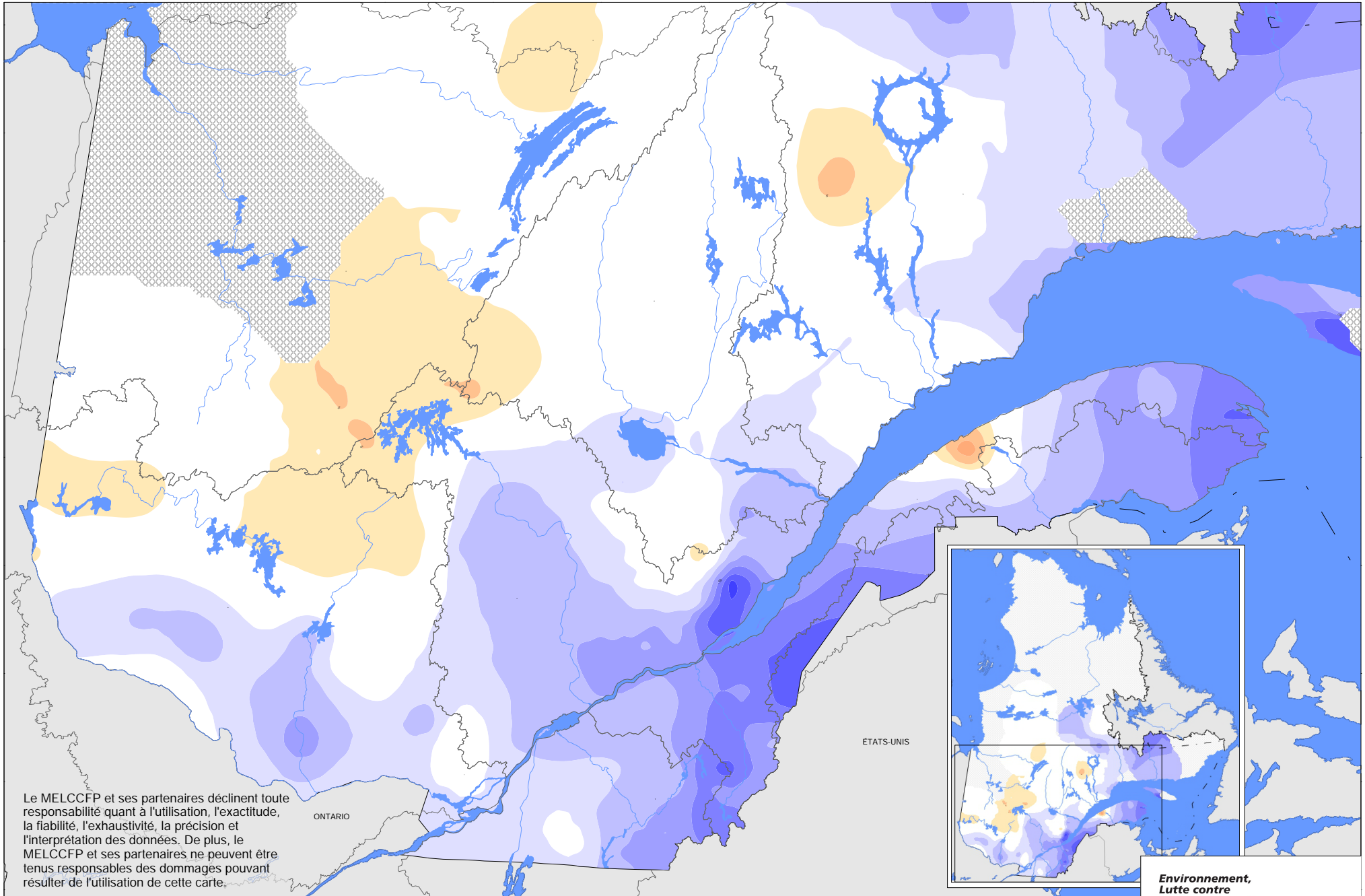
Environnement,
Lutte contre
les changements
climatiques,
Faune et Parcs

Québec 

ÉQUIVALENT EN EAU DE LA NEIGE AU SOL

Anomalie (cm)

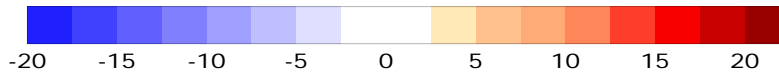
Fin mars 2025



Le MELCCFP et ses partenaires déclinent toute responsabilité quant à l'utilisation, l'exactitude, la fiabilité, l'exhaustivité, la précision et l'interprétation des données. De plus, le MELCCFP et ses partenaires ne peuvent être tenus responsables des dommages pouvant résulter de l'utilisation de cette carte.

Produit le 2025-04-03 avec les données du MELCCFP, d'Hydro-Québec, de Rio Tinto, de l'Ontario Power Generation et du Ministère des Richesses naturelles de l'Ontario.

© Gouvernement du Québec, tous droits réservés, 2025



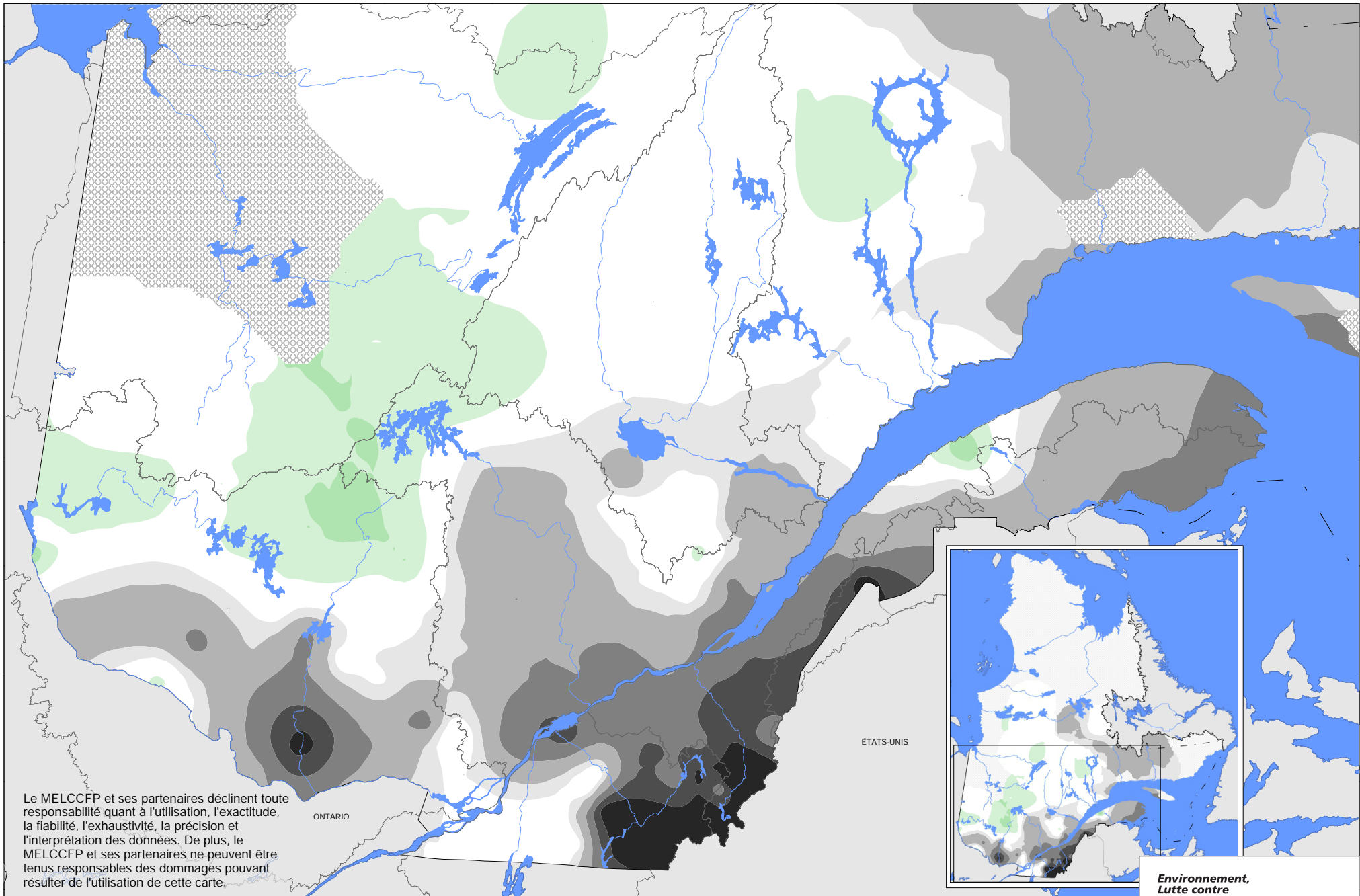
**Environnement,
Lutte contre
les changements
climatiques,
Faune et Parcs**

Québec 

ÉQUIVALENT EN EAU DE LA NEIGE AU SOL

Pourcentage de la normale (%)

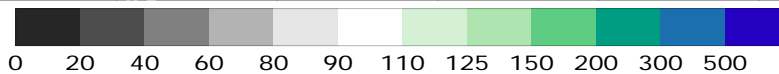
Fin mars 2025



Le MELCCFP et ses partenaires déclinent toute responsabilité quant à l'utilisation, l'exactitude, la fiabilité, l'exhaustivité, la précision et l'interprétation des données. De plus, le MELCCFP et ses partenaires ne peuvent être tenus responsables des dommages pouvant résulter de l'utilisation de cette carte.

Produit le 2025-04-03 avec les données du MELCCFP, d'Hydro-Québec, de Rio Tinto, de l'Ontario Power Generation et du Ministère des Richesses naturelles de l'Ontario.

© Gouvernement du Québec, tous droits réservés, 2025



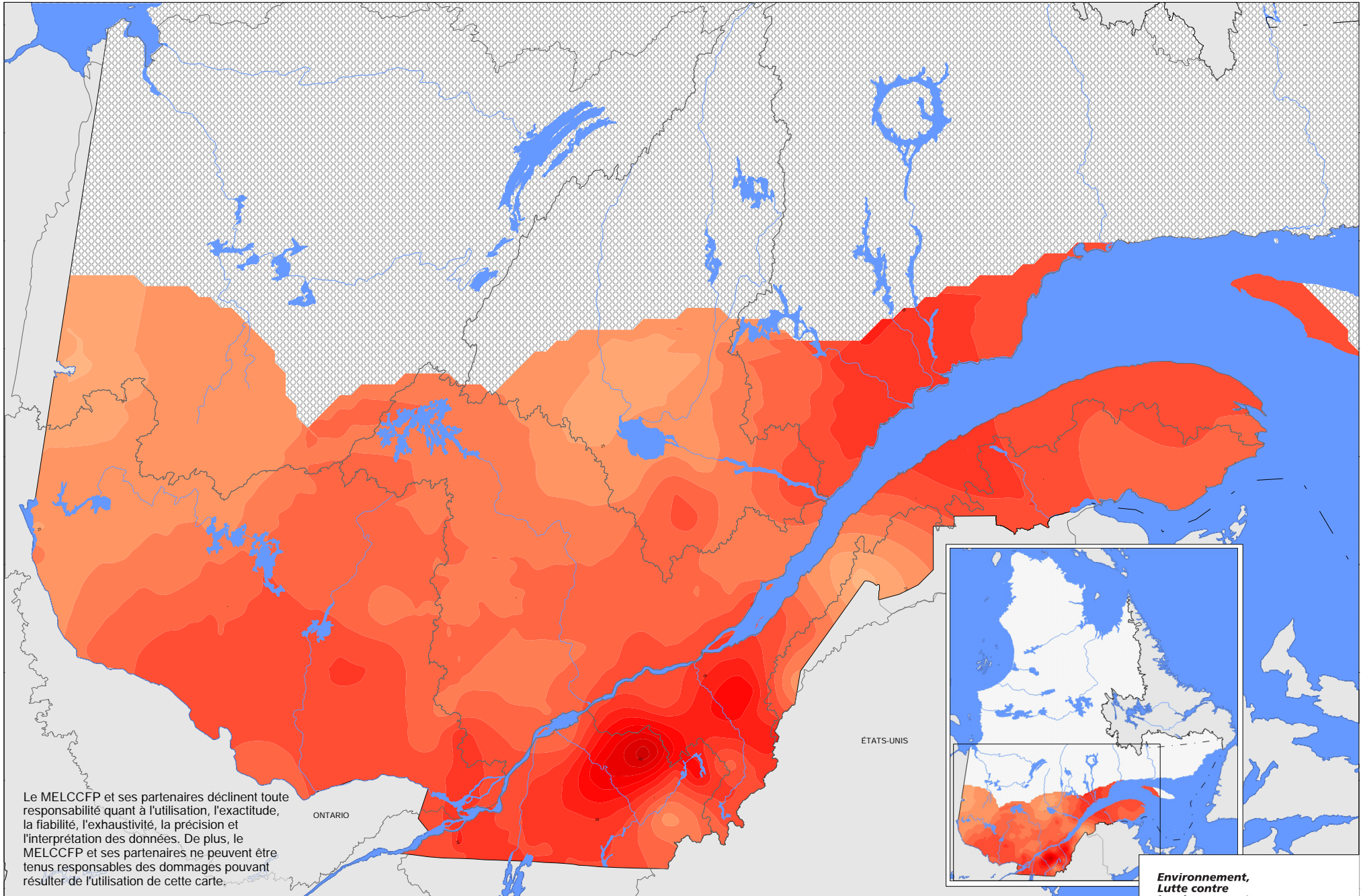
Environnement,
Lutte contre
les changements
climatiques,
Faune et Parcs

Québec

DENSITÉ DE LA NEIGE AU SOL

Valeur observée (%)

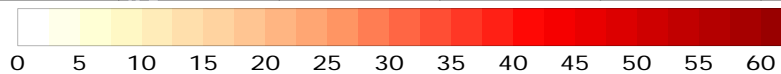
Fin mars 2025



Le MELCCFP et ses partenaires déclinent toute responsabilité quant à l'utilisation, l'exactitude, la fiabilité, l'exhaustivité, la précision et l'interprétation des données. De plus, le MELCCFP et ses partenaires ne peuvent être tenus responsables des dommages pouvant résulter de l'utilisation de cette carte.

Produit le 2025-04-03 avec les données du MELCCFP, d'Hydro-Québec, de Rio Tinto, de l'Ontario Power Generation et du Ministère des Richesses naturelles de l'Ontario.

© Gouvernement du Québec, tous droits réservés, 2025



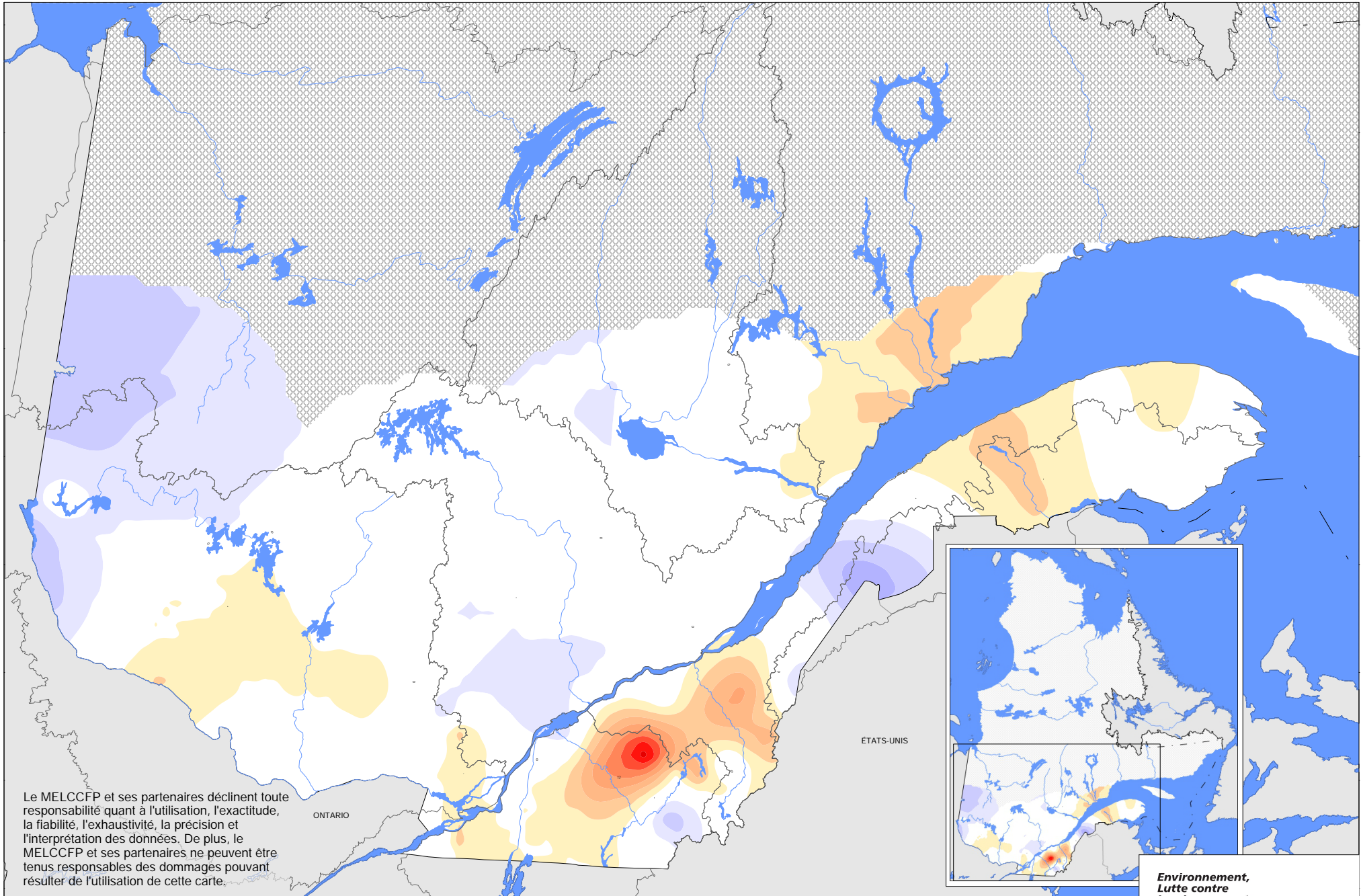
Environnement,
Lutte contre
les changements
climatiques,
Faune et Parcs

Québec 

DENSITÉ DE LA NEIGE AU SOL

Anomalie (%)

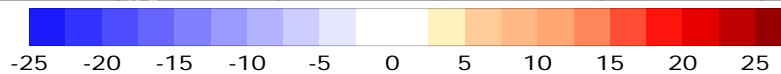
Fin mars 2025



Le MELCCFP et ses partenaires déclinent toute responsabilité quant à l'utilisation, l'exactitude, la fiabilité, l'exhaustivité, la précision et l'interprétation des données. De plus, le MELCCFP et ses partenaires ne peuvent être tenus responsables des dommages pouvant résulter de l'utilisation de cette carte.

Produit le 2025-04-03 avec les données du MELCCFP, d'Hydro-Québec, de Rio Tinto, de l'Ontario Power Generation et du Ministère des Richesses naturelles de l'Ontario.

© Gouvernement du Québec, tous droits réservés, 2025



Environnement,
Lutte contre
les changements
climatiques,
Faune et Parcs

Québec 