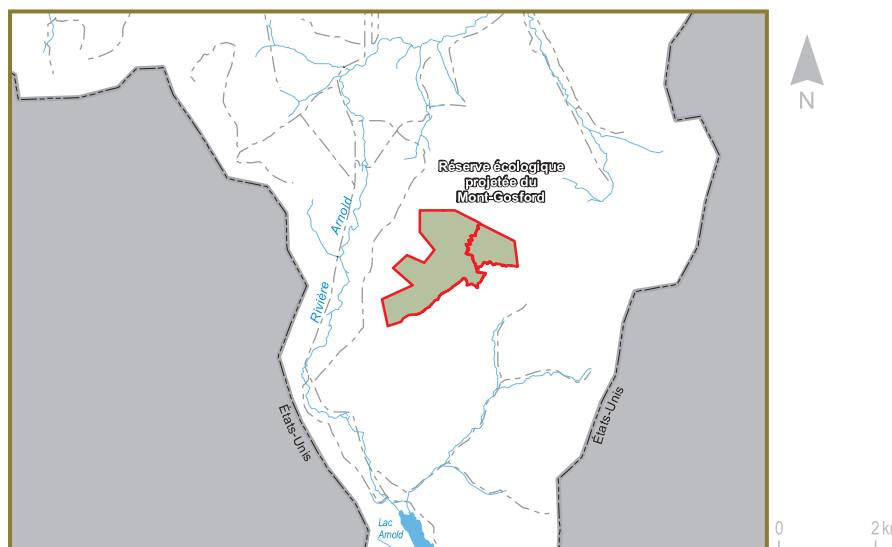


# Les aires protégées au Québec

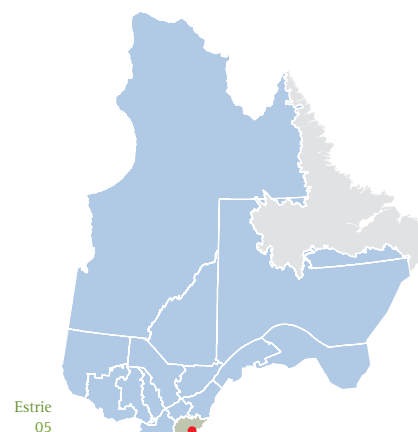


## Réserve écologique projetée du Mont-Gosford



La réserve écologique projetée du Mont-Gosford est située sur le territoire de la municipalité de Saint-Augustin-de-Woburn, dans la municipalité régionale de comté Le Granit, dans la région administrative de l'Estrie. D'une superficie d'environ 306 hectares, celle-ci couvre principalement les versants nord et ouest du massif du mont Gosford. Les limites de cette réserve écologique projetée s'étendent du sommet du mont Gosford, qui culmine à environ 1 183 mètres, jusqu'à l'altitude approximative de 720 mètres. La réserve écologique projetée du Mont-Gosford fait partie de la région naturelle des montagnes Blanches dans la province naturelle des Appalaches du Cadre écologique de référence du Québec. Le territoire couvert par cette réserve écologique projetée appartient au domaine bioclimatique de l'éra-blière à bouleau jaune. Ce territoire se distingue par la présence de la sapinière à sapin baumier et à oxalide des montagnes et de la sapinière à sapin baumier et à épinette rouge, deux types de peuplements forestiers qui, à cet endroit, sont considérés comme rares. La sapinière à sapin baumier et à oxalide des montagnes se trouve seulement sur les sommets de plus de 950 mètres. Cette réserve écologique projetée constitue l'une des rares aires de nidification répertoriées dans le sud du Québec pour certains oiseaux d'affinité arctique-alpine tels que le tétras du Canada (*Dendragapus canadensis*), le bruant fauve (*Passerella iliaca*) et la paruline rayée (*Dendroica striata*). La grive de Bicknell (*Catharus bicknelli*), espèce faunique susceptible d'être désignée comme menacée ou vulnérable, fréquente le territoire du mont Gosford.

La réserve écologique projetée permettra de conserver un échantillon d'écosystèmes forestiers typiques des montagnes frontalières de l'Estrie au sein du réseau québécois des réserves écologiques.



Ce papier contient 100 % de fibres recyclées après consommation.

Développement durable,  
Environnement  
et Parcs

Québec

