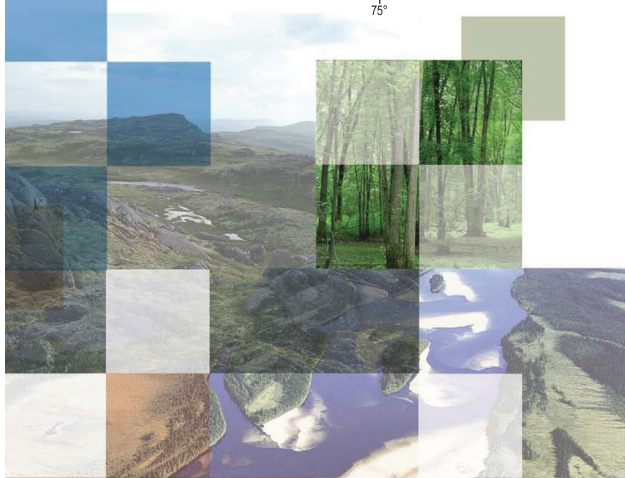
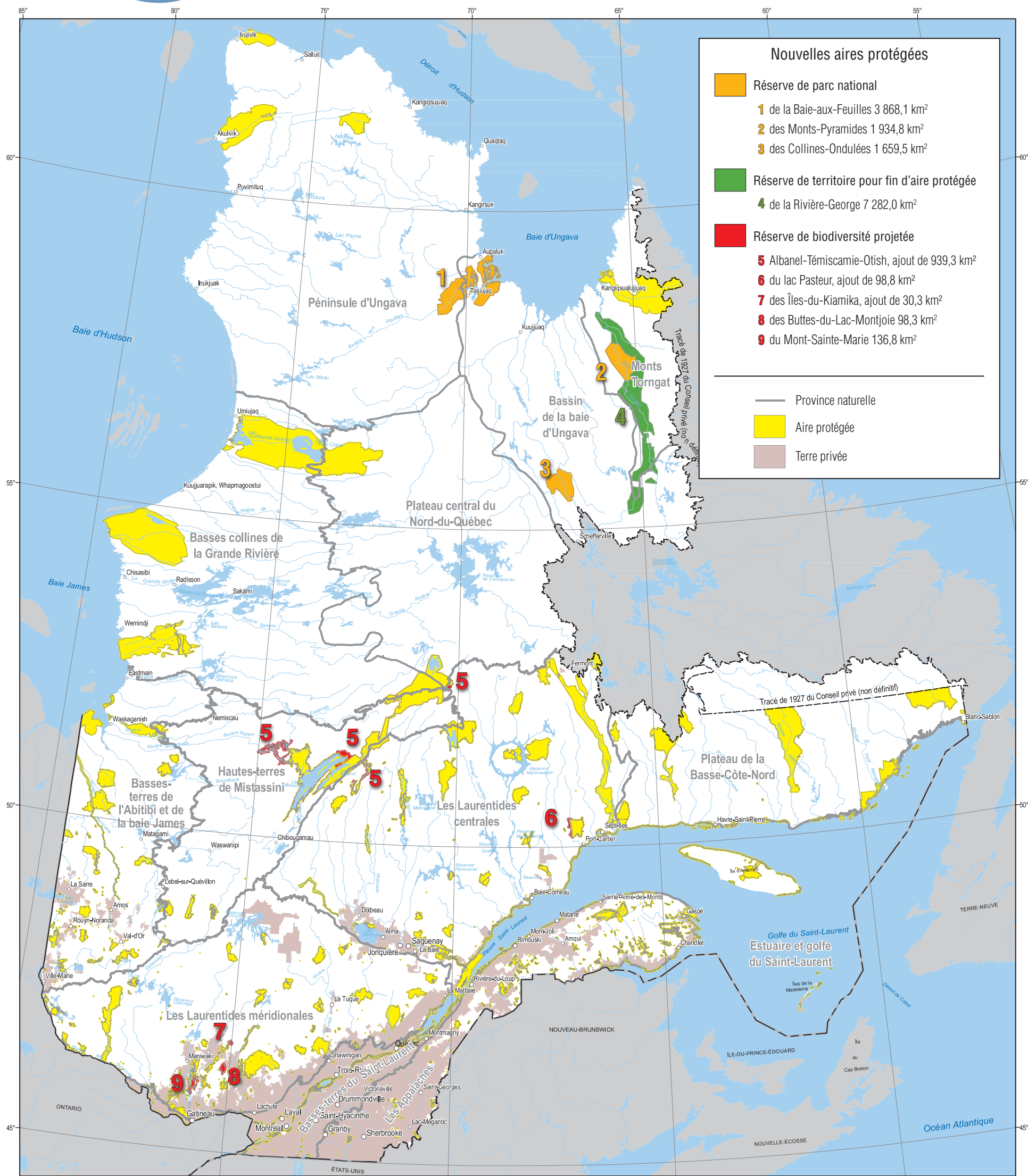


Les aires protégées au Québec

Un héritage pour la vie



Métadonnées

Système de référence géodésique NAD 83, ellipsoïde GRS80
 Projection cartographique Conique droite conforme de Lambert avec deux parallèles d'échelle conservée (46° et 60°)

Sources

Données Base générale et administrative du Québec (BGAQ), à l'échelle de 1/2 000 000
 Base de données du registre des aires protégées, 2008
 Cadre écologique de référence, 2004

Organismes

Ministère des Ressources naturelles et de la Faune
 Ministère du Développement durable, de l'Environnement et des Parcs

Réalisation

Production : Direction du patrimoine écologique et des Parcs
 Service des aires protégées
 Division de la géomatique et de l'infographie
 Note : Le présent document n'a aucune portée légale
 © Gouvernement du Québec, octobre 2008

0 100 200 300 400 km

Développement durable,
 Environnement
 et Parcs

Québec