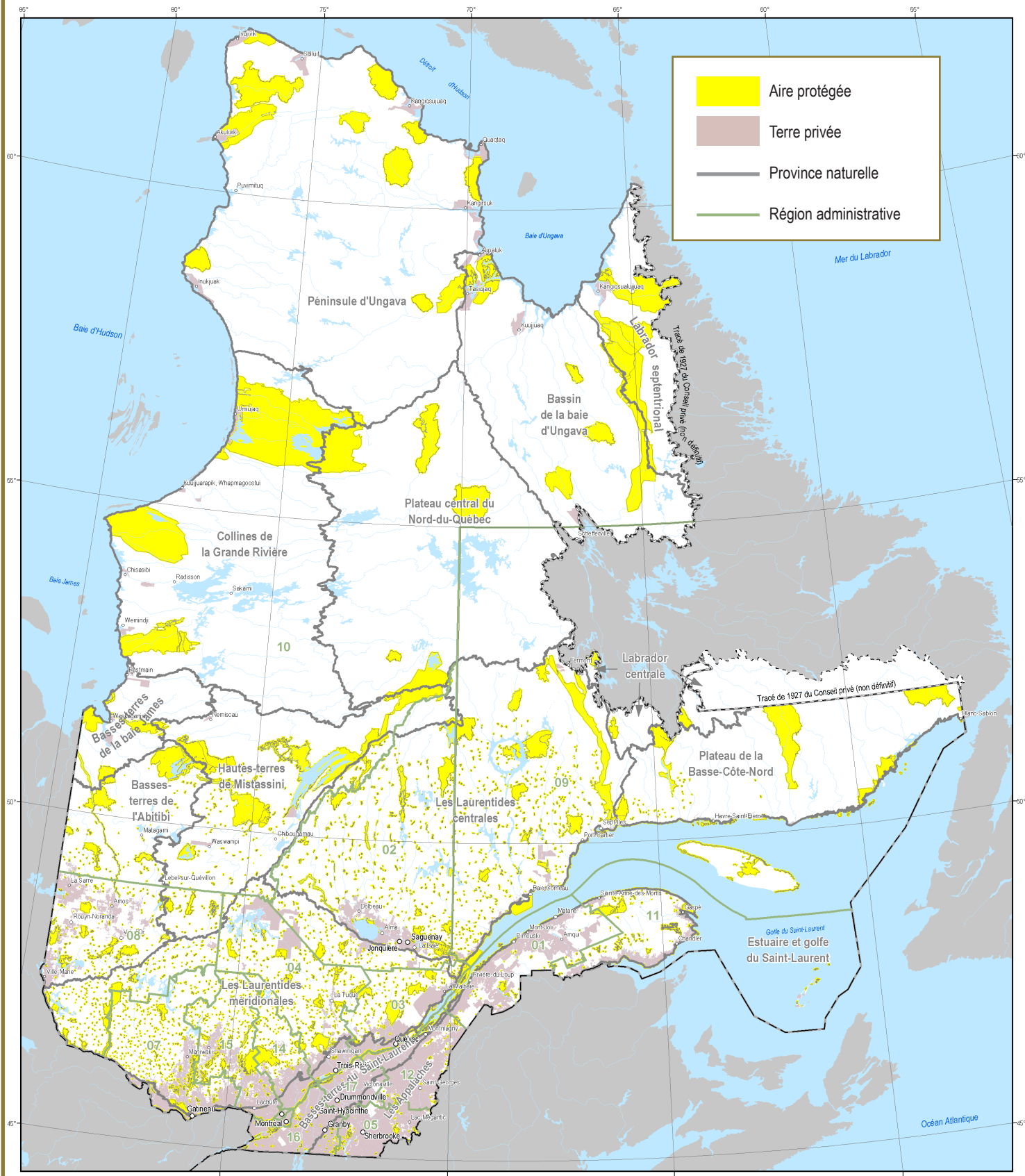


# Les aires protégées au Québec

Un héritage pour la vie



#### Métadonnées

Système de référence géodésique NAD 83, ellipsoïde GRS80  
 Projection cartographique Conique droite conforme de Lambert avec deux parallèles d'échelle conservée (46° et 60°)

#### Réalisation

Production : Direction des aires protégées  
 Note : Le présent document n'a aucune portée légale  
 © Gouvernement du Québec, 31 mars 2020

#### Sources

**Données**  
 Base générale et administrative du Québec (BGAQ), à l'échelle de 1/2 000 000  
 Base de données du registre des aires protégées, 2019  
 Cadre écologique de référence, 2013 adapté

#### Organismes

Ministère de l'Énergie et des Ressources naturelles  
 Ministère de l'Environnement et de la Lutte contre les changements climatiques

0 100 200 300 400 km

MARS 2020

Environnement  
 et Lutte contre  
 les changements  
 climatiques

Québec